

**Tagesbetreuung**

**Vorschule**

**Ferienbetreuung**

**Kids  
Camps**

**Kids  
Activities**



# Mehr als Betreuung

## Ihr Kind im Mittelpunkt

Eltern wünschen sich, dass ihre **Kinder sicher und gut aufgehoben** sind. Kinder wünschen sich Freiräume, um das zu machen, was ihnen wichtig ist.

In unserer Kita steht die Eigenständigkeit jedes einzelnen Kindes im Vordergrund. Die **familiäre, individuelle Betreuung** und die **Förderung** durch freies Spiel und Gruppenaktivitäten sind die Grundlage für vielfältige Lern- und Entwicklungschancen.

Unser Ziel ist die Entwicklung der **sozialen Kompetenz, Eigenverantwortung** und **Autonomie jedes Kindes**. Dafür engagiert sich unser pädagogisch qualifiziertes Team jeden Tag mit Begeisterung.

Durch die **intensive Sprachförderung** mit wird die Sprache ganz natürlich in den Alltag eingebunden. **Die Kinder erleben die Sprache**. Sie verknüpfen Erlebnisse und Emotionen mit der Sprache und lernen so spielerisch den sicheren Umgang – auch mit der Muttersprache!

*Last but not least* erfahren die Kinder an unseren **Mittagstischen** eine gesunde Esskultur mit ausgewogenen, geregelten und **kindergerechten Mahlzeiten**.



## Deutsch oder Fremdsprachen

**Deutsch lernen:** Wörter verstehen, Begriffe unterscheiden, zuordnen und richtig anwenden. Mit Lauten und Worten experimentieren, spielen, den Rhythmus der Sprache erleben.

**Wir fördern bei Kimby die Sprachkenntnisse in den Kategorien:**

- das Benennen/Erkennen
- das Anweisen/Verstehen
- das Organisieren/Regeln
- das Im Dialog Sein
- das Fragen stellen
- das Vorstellungsvermögen
- das Sich etwas ausdenken

**Kimby's Übungsbereiche sind:**

- Menschen/Kultur/Familie/Bräuche
- Ich/mein Körper / meine Gefühle/5 Sinne
- Natur/Tiere/Umwelt/Recycling
- Farbe/Formen/Zahlen
- Grössen/Mengen/Raum
- Jahreszeiten/Wetter/Wochentage/Monate
- Gegenstände/Werkzeuge/Materialien
- Redewendungen/Spezifische Begriffe



Kimby stellt sicher, dass die **sprachlichen Anforderungen** für die Vorsorgeuntersuchungen nach der Empfehlung der **Schweizerischen Gesellschaft für Pädiatrie** altersgemäss (12-48 Monate) erfüllt werden.

# Bewegung

## Sport

Durch Bewegung die **Geschicklichkeit**, das **Selbstvertrauen** und das **Selbstbewusstsein** aufbauen und stärken.

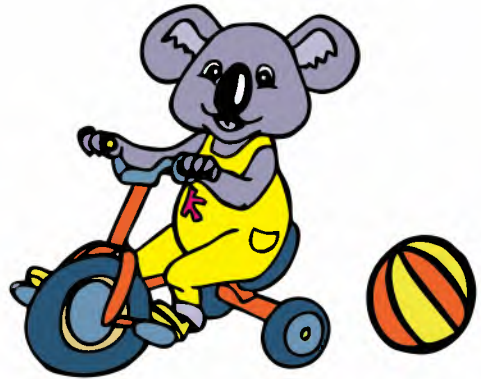
Dank Kimby mit vielfältigen Bewegungsmöglichkeiten spielend die **Koordination**, die **Reaktionsschnelligkeit** und ein **Gefühl für** den Einsatz der **eigenen körperlichen Kraft** schon von klein auf entdecken, aufbauen und stärken.

### Die Kategorien sind:

- Koordination
- Reaktion
- Orientierung
- Gleichgewicht
- Kraft und Ausdauer.

### Kimby's Übungsbereiche umfassen:

- den Kopf im Liegen aufrecht halten
- vom Rücken auf den Bauch wenden
- sich an Möbeln hochziehen
- sich vom Liegen ins Sitzen aufstützen
- sich auf die Unterarme stützen
- laufen/werfen/fangen/rutschen/hüpfen/springen/balancieren/kriechen
- hoch und runter klettern
- Gegenstände greifen & halten
- Pinzettengriff
- kritzeln /malen/tanzen



Kimby bietet **fein- und grobmotorische Programme** an, damit die Anforderungen zur Motorik für die Vorsorgeuntersuchungen nach der Empfehlung der **Schweizerischen Gesellschaft für Pädiatrie** altersgemäss (12-48 Monate) erfüllt werden.

# Soziale Kompetenzen

## Gesellschaft und Zusammenleben

**Sozialkompetenz** aufbauen und beherrschen durch: Initiative ergreifen, sich vor Übergriffen schützen, eigene Ideen/ Meinungen vertreten, mit Erfolg und Misserfolg klarkommen, aus Fehlern lernen, andere verstehen und respektieren.

**Kimby baut und festigt die Sozialkompetenzen jedes Kindes in den Kategorien:**

- Wahrnehmung
- Selbständigkeit
- Vertrauen
- Entscheidungen
- Konflikte
- Einfühlungs-Mitgefühlsvermögen

**Die Übungsbereiche sind:**

- Initiative ergreifen
- Übergriffe erkennen
- Ideen entwickeln/umsetzen
- Meinungen äussern/vertreten
- Erfolg & Misserfolg akzeptieren
- Fehler eingestehen/bewältigen
- Emotionen äussern/kontrollieren
- Rituale erkennen/verstehen/anwenden
- Regeln verstehen/anwenden/einhalten



Kimby stellt sicher, dass durch wiederkehrende **Sequenzen** im **Wochenplan** die Anforderungen zur Entwicklung der Sozialkompetenzen für die Vorsorgeuntersuchungen nach der Empfehlung der **Schweizerischen Gesellschaft für Pädiatrie** altersgemäss (12-48 Monate) erfüllt werden.

# Werte

## Unsere Werte leiten das Verhalten aller Mitarbeiter

### **Nachhaltigkeit**

Wir sind Ihr verlässlicher, erfahrener und nachhaltiger Partner in der ausser-familiären Kinderbetreuung

### **Professionalität**

Wir stehen für betriebswirtschaftliche Exzellenz und pädagogische Arbeit auf aktuellstem Stand

### **Verantwortung**

Wir sind verantwortungsbewusst in all unseren Handlungen

### **Wertschätzung**

Wir stellen die Zufriedenheit unserer kleinen Kunden ins Zentrum

### **Leidenschaft**

Kimby ist unsere Leidenschaft

### **Offenheit**

Wir kommunizieren transparent

## Kids Activities

### Mittagstisch & Nachmittagsbetreuung

**Kinder 4-10 Jahre**

**Mo-Fr durchgehend inkl. Mittagstisch & Snack**

Spannende, aufregende und didaktische Aktivitäten an schulfreien Nachmittagen. Experimente durchführen, Bewegungsspiele, kreative Projekte, Spiele der Sinneswahrnehmung und Vieles mehr.



## Kids Camps

### Unsere Ferienangebote

**Ganztagesferienbetreuung**

**Kinder 4-10 Jahre**

**Mo-Fr durchgehend inkl. Mittagstisch & Snacks**

Ferienzeit sinnvoll gestalten, sich innerhalb von Projektwochen frei entfalten, Sprachen spielerisch lernen & vertiefen, Umgebung entdecken.

# Vorschule

## Ganztagesbetreuung mit Vorschulunterricht

**Kinder 3-4 Jahre**

**Mo-Fr durchgehend inkl. Mittagstisch & Snacks**

Vielfältiges Angebot an Entdeckungs- & Entwicklungsfeldern

*'helf mir es selbst zu tun!'*

Abwechslungsreiches, innovatives Programm mit **'Play & Learn'** Stationen, lernen über die 5 Sinne, geregelter Tagesablauf für einen gesicherten Halt, Betreuung auf Hochdeutsch zur Festigung der erlernten Sprache.

Optimale Vorbereitung auf den Eintritt in den Kindergarten, Einzel- und Gruppenaktivitäten.





## Ganz- oder Halbtagesbetreuung

**Babies 3-18 Monate**

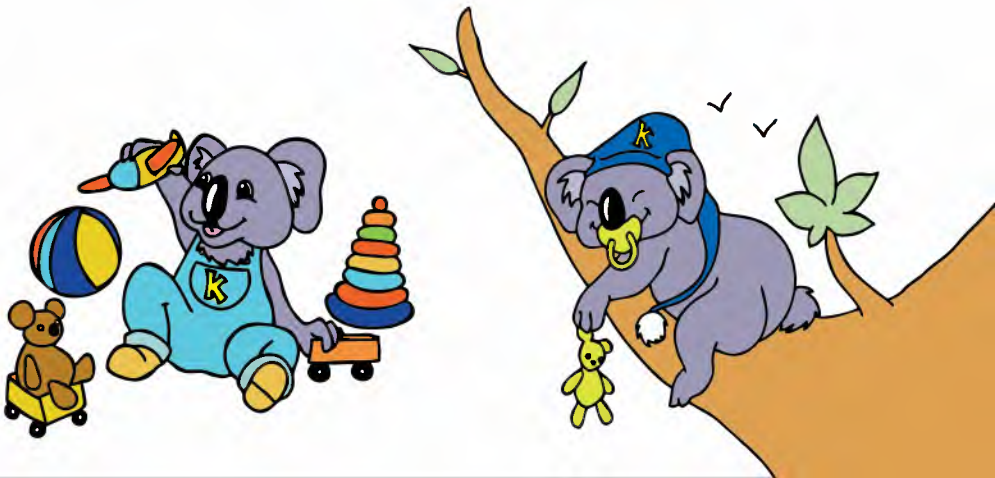
**Kleinkinder 19-36 Monate**

**Mo-Fr durchgehend inkl. Mittagstisch & Snacks**

Professionelle frühkindliche Förderung, deutsche Sprachfrühförderung, Kleingruppen mit hohem Betreuungsschlüssel.

Liebevolle, sichere Betreuung, innovatives, ideenreiches Programm.

Erste Sozialisierungserfahrungen in Kleingruppen, Grundlagen zur Selbstwahrnehmung, sprachliche Immersion zum vereinfachten zukünftigen Spracherwerb.





# Kimby hilft

Kindern, ihre einzigartigen  
Potentiale zu entdecken  
und zu entwickeln

[kimby.ch](http://kimby.ch)